

Montážní návod pro tlačné ventily

Testováno 200 000 cyklů otevření a zavření ventilu bez jakéhokoliv poškození.

Instalaci svěřte odborníkům. Před montáží předložte tento návod instalatérovi, případně servisnímu technikovi.

Podmínky bezchybného provozu:

Maximální provozní teplota: 70°C

Minimální tlak: 0,5 barů

Maximální tlak: 3 bary

Upozornění:

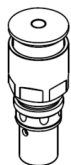
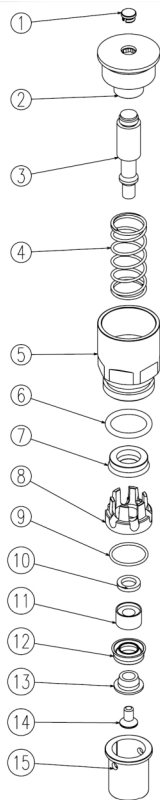
Bezchybný provoz zařízení je zaručen pouze v případě, že voda na přívodu neobsahuje nečistoty. Nezbytností je instalace filtru. Instalace ventilu musí být provedena do pevně ukotveného rozvodu vody.

Záruka:

V případě nedodržení úrovně doporučeného tlaku na přívodu, nepoužití filtru, neodbornou montáží nebo zásahem do výrobku, mechanickým poškozením, případně usazením vodního kamene, zaniká nárok na záruční opravu.

Instalace:

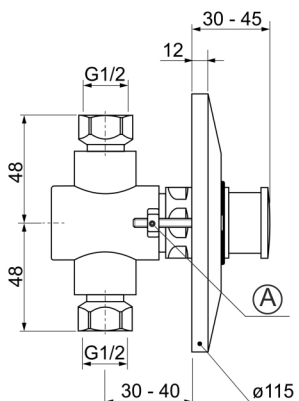
Tělo ventilu zabudujte tak, aby úroveň obkladu byla o 1 cm výš než závitový otvor pro šrouby na uchycení krycí růžice (A). V případě utěsnění celého ventilu maltou se vyvarujte zakrytí šestiúhelníku na těle náboje a závitových otvorů pro šroubky (A). Ponechte dostatečné místo (kvůli demontáži) v místě kde je na těle náboje šestiúhelníkový úchyt pro montážní klíč.



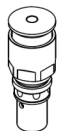
00674-PSP(410/UR-CR)

Tlačný ventil pod omítku, pisoárový

časování
cca 6 ± 2 s



tlak	l/min
0,5	6,8
1	9,5
2	13,3
3	16,2



1	označovač T/S
2	tlačítko
3	osička
4	pružina
5	šroub
6	o-kroužek 18,4 x 2,70
7	podložka 21 x 11 x 5,5
8	mřížka
9	o-kroužek 17,1 x 1,30
10	gumové těsnění
11	ventil D13
12	podložka 17,3 x 8,7 x 5,5
13	ventil D15
14	šroubek 3/16W
15	miska/víčko

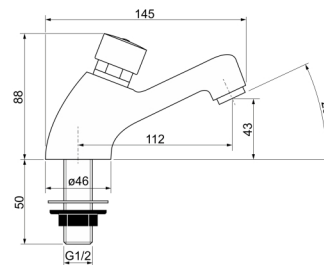
INTERCOM
BOHEMIA

INTERCOM Bohemia s.r.o.

Trocnovská 1063, 374 01 Trhové Sviny

tel.: +420 386 322 663, fax: +420 386 322 878

intercom@intercom-bohemia.cz odbyt@intercom-bohemia.cz



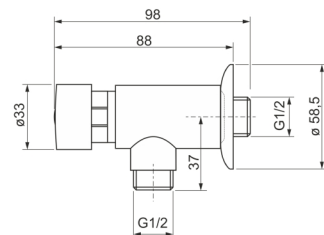
00590-12 (215/N CR)

Tlačný ventil stojánkový na jednu vodu



tlak	l/min
0,5	9,7
1	13,9
2	20
3	24,5

časování
cca 6 ± 2 s



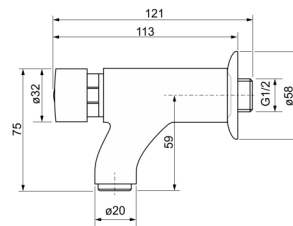
00674-PS (420/UR CR)

Tlačný ventil stěnový k pisoáru



tlak	l/min
0,5	7,9
1	11,4
2	16,2
3	19,8

časování
cca 6 ± 2 s



00600-12 (430 CR)

Tlačný ventil stěnový na jednu



tlak	l/min
0,5	9
1	13
2	18,4
3	22,6

časování
cca 6 ± 2 s

Teplota vody maximálně 70°C

**TOWER
STOP**

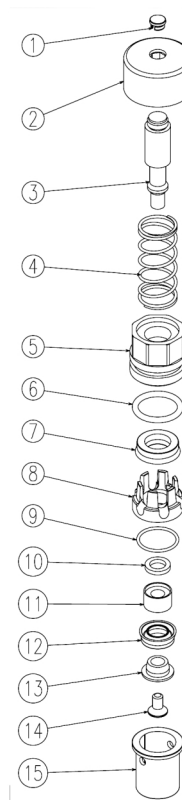
Návod na demontáž:

Odšroubujte mechanismus (náboj) z těla ventilu pomocí šestihranu umístěném pod tlačítkem (2) klíčem č. 22.

Kvůli výměně součástí náboje je třeba odšroubovat šroubek (14).

Vyvarujte se přílišnému dotažení závitu při zpětné kompletaci náboje (max. 12 Nm).

Aby se zabránilo samovolnému povolání šroubku, je doporučeno jej utěsnit vodězdorným lepidlem.



1	označovač T/S
2	tlačítko
3	osička
4	pružina
5	šroub
6	o-kroužek 18,4 x 2,70
7	podložka 21 x 11 x 5,5
8	mřížka
9	o-kroužek 17,1 x 1,30
10	gumové těsnění
11	ventil D13
12	podložka 17,3 x 8,7 x 5,5
13	ventil D15
14	šroubek 3/16W
15	miska/víčko